



APRESENTAÇÃO INSTITUCIONAL

Fevereiro, 2023

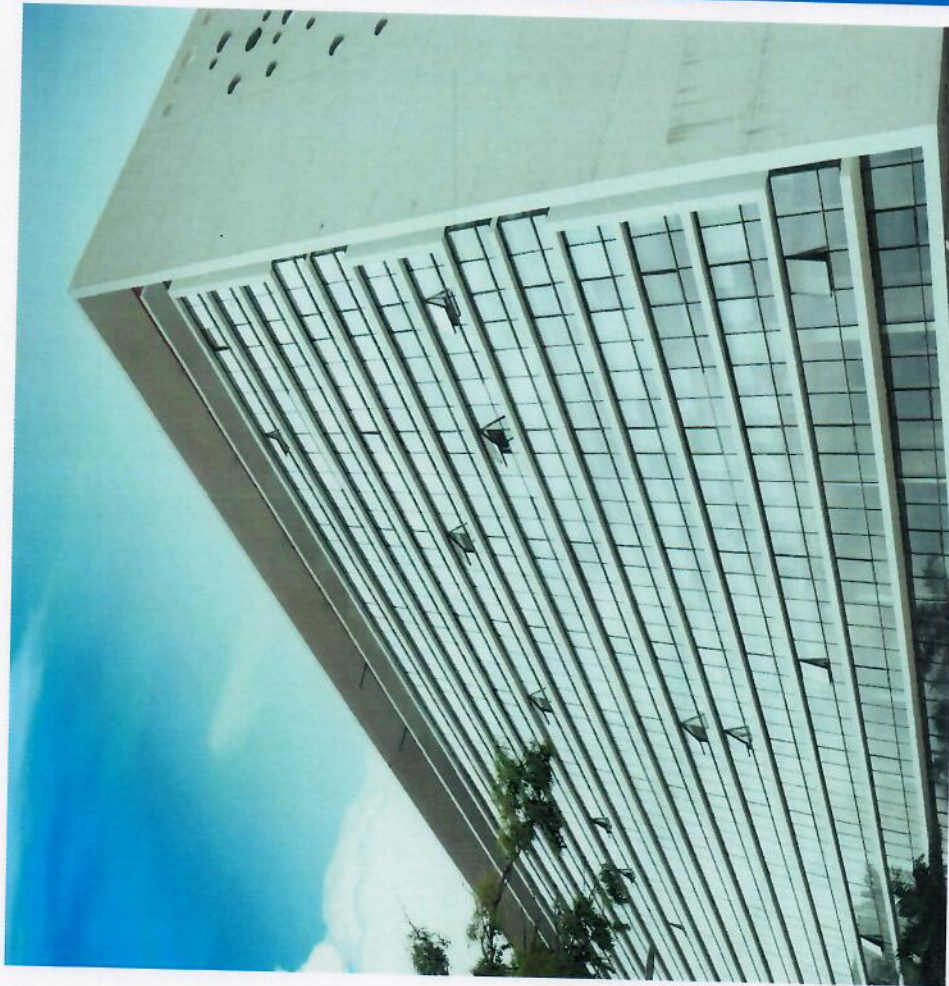
AGENDA

- 1 | ENH AT THE GLANCE**
- 2 | ENQUADRAMENTO INSTITUCIONAL**
- 3 | PORTOFÓLIO ACTUAL DAS ÁREAS CONCESSIONADAS**
- 4 | OPÇÕES DE FINANCIAMENTO**
- 5 | SNAPSHOT DO GRUPO ENH**

Actuando como representante exclusivo do Estado Moçambicano para o sector de Hidrocarbonetos, lidera o desenvolvimento diversificado, inclusivo e sustentável de Moçambique.

Com um total de activos superior a 92,483 milhões de Meticais, @31.12.2021, somos orgulhosos:

- Representar o Estado Moçambicano na Pesquisa e Produção de Hidrocarbonetos;
- Liderar a Exploração, Produção, Transporte & Marketing de produtos Petrolíferos;
- Gerir participações em empreendimentos do sector de Petróleos com a intenção de desenvolver o mercado local, e contribuir para a industrialização do país;
- Possuir uma equipa competente e experiente de colaboradores, comprometidos com os objectivos da empresa;
- Cumprir com os regulamentos em vigor, bem como com as boas práticas de Saúde, Segurança, Ambiente e Qualidade no trabalho;
- Implementar de forma sustentável a Responsabilidade Social Corporativa que contribua para o melhoramento da qualidade de vida da população moçambicana;
- De ser o parceiro ideal para o desenvolvimento de actividades ligadas ao sector de Petróleos em Moçambique.



1 ENH AT GLANCE



Visão

Tornar-se uma Empresa Nacional, líder do sector de Hidrocarbonetos, maximizando de forma sustentável os recursos, preservando o ambiente e contribuindo para o crescimento sócio-económico de Moçambique.

Missão

Operar ao longo da cadeia de valor dos Hidrocarbonetos com excelência, integridade, transparência e compliance com a regulação ambiental, promovendo de forma sustentável o Conteúdo Local e a Industrialização de Moçambique.

Objectivos Estratégicos

- Operar e participar na cadeia de valor de Hidrocarbonetos , detendo pelo menos 25% do interesse participativo nas concessões de exploração e produção de Petróleos em Moçambique;
- Consolidar o processo de aquisição de competência técnicas;
- Assegurar a implementação dos projectos de GNL da Bacia do Rovuma;
- Agir como facilitador ou promotor da participação local na prestação de serviços logísticos a indústria de Petróleos;
- Tornar-se Operador.



1 ENH AT GLANCE



Mais de 40 anos explorando de forma sustentável os recursos, e preservação do Meio Ambiente

- A exploração dos recursos começou com o desenvolvimento e exportação do gás natural de Pande & Temane assim como a exploração das Áreas 1 & 4, da Bacia do Rovuma, empreendimentos que alteraram a posição da ENH, permitindo o seu acesso aos mercados internacionais.
- Com a constituição de subsidiárias, ENH tem vindo a solidificar a sua posição, como representante comercial do Estado Moçambicano no sector de Hidrocarbonetos.



A ENH possui a seguinte estrutura:

Conselho de Administração: Composto por Presidente do Conselho de Administração, quatro Administradores Executivos, e dois Administradores não executivos

Conselho Fiscal: composto por três membros.

ENQUADRAMENTO INSTITUCIONAL



MIREME

IGEPE
INSTITUTO DE GESTÃO DAS PARTICIPAÇÕES DO ESTADO
STATE OWNERS MANAGEMENT AGENCY

INP
INSTITUTO NACIONAL DE PETRÓLEO

CADEIA DE VALOR

EXPLORATION & PRODUCTION

ENH

CMH

ENH Rovuma Area 1, S.A.

ENH Rovuma Area 4, S.A.

ENH INHASSORO, S.A.

PROCESSING & TRANSMISSION

ENH FLNG 1, S.A.

ENH MAMBA, S.A.

DISTRIBUTION & TRANSPORT

ENH KOGAS

ENH TRADING, S.A.

ENH ENERGY TRADING, PTY.

OMGC

INFRASTRUCTURES & SERVICES

PCO

ENH LOGISTICS

enmar

enrhills

ENH LOGISTICS FRONTIER SERVICES GROUP

ENH LOGISTICS

ENH LOGISTICS

ENH LOGISTICS

ARP JV

RBLL

4 OPÇÕES DE FINANCIAMENTO



CORAL LNG



TotalEnergies



MOZAMBIQUE LNG

ExxonMobil



Rovuma LNG

1

EMPRESTIMOS BANCÁRIOS (SOFT LOANS)

2

CARRY (CARRY & DLA)

3

SYNETIC EQUITY (EQUITY IN KIND/EQUITY EM ESPÉCIE)

4

COMMODITY OFFTAKE (PAGAMENTO ANTECIPADO)

5

PROJECT FINANCE

6

SELL DOWN (VENDA DA PARTICIPAÇÃO)

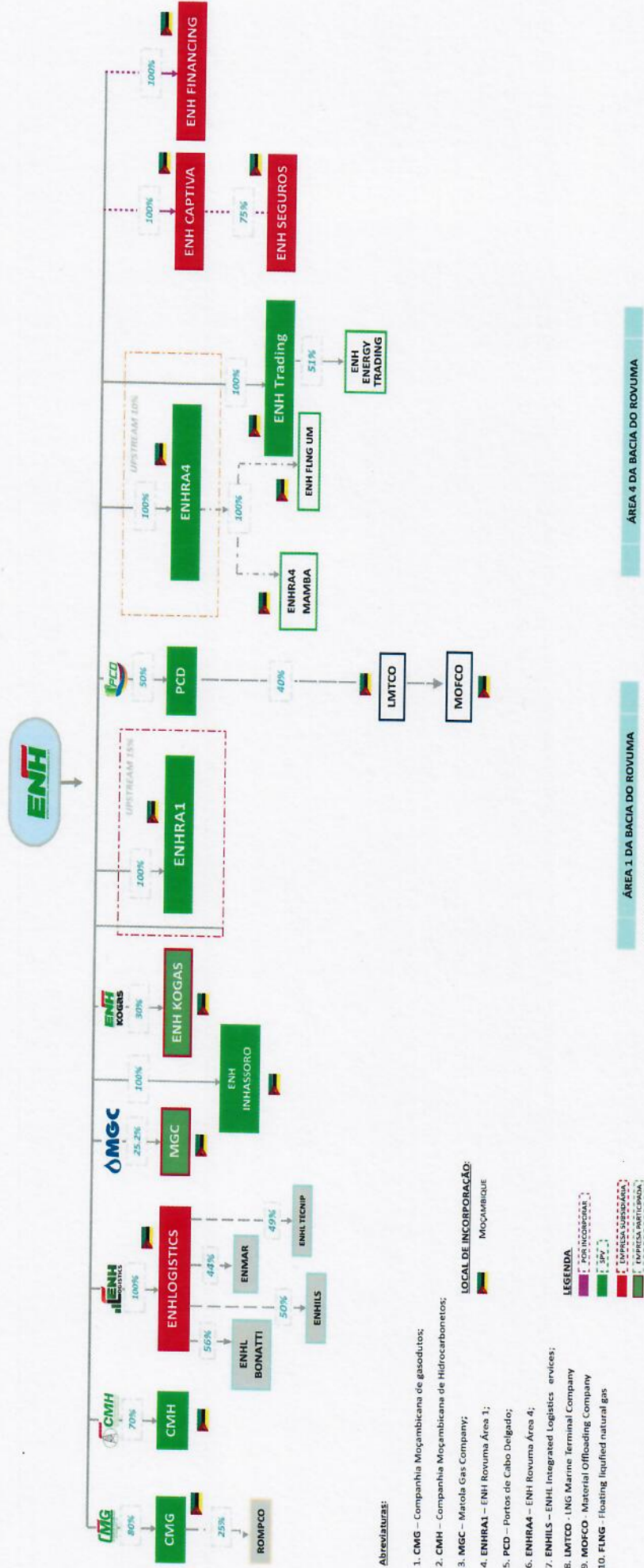
7

LEASING

5 SNAPSHOT DO GRUPO ENH



DIAGRAMA DO GRUPO ENH E AS RESPECTIVAS PARTICIPAÇÕES



THANK YOU

